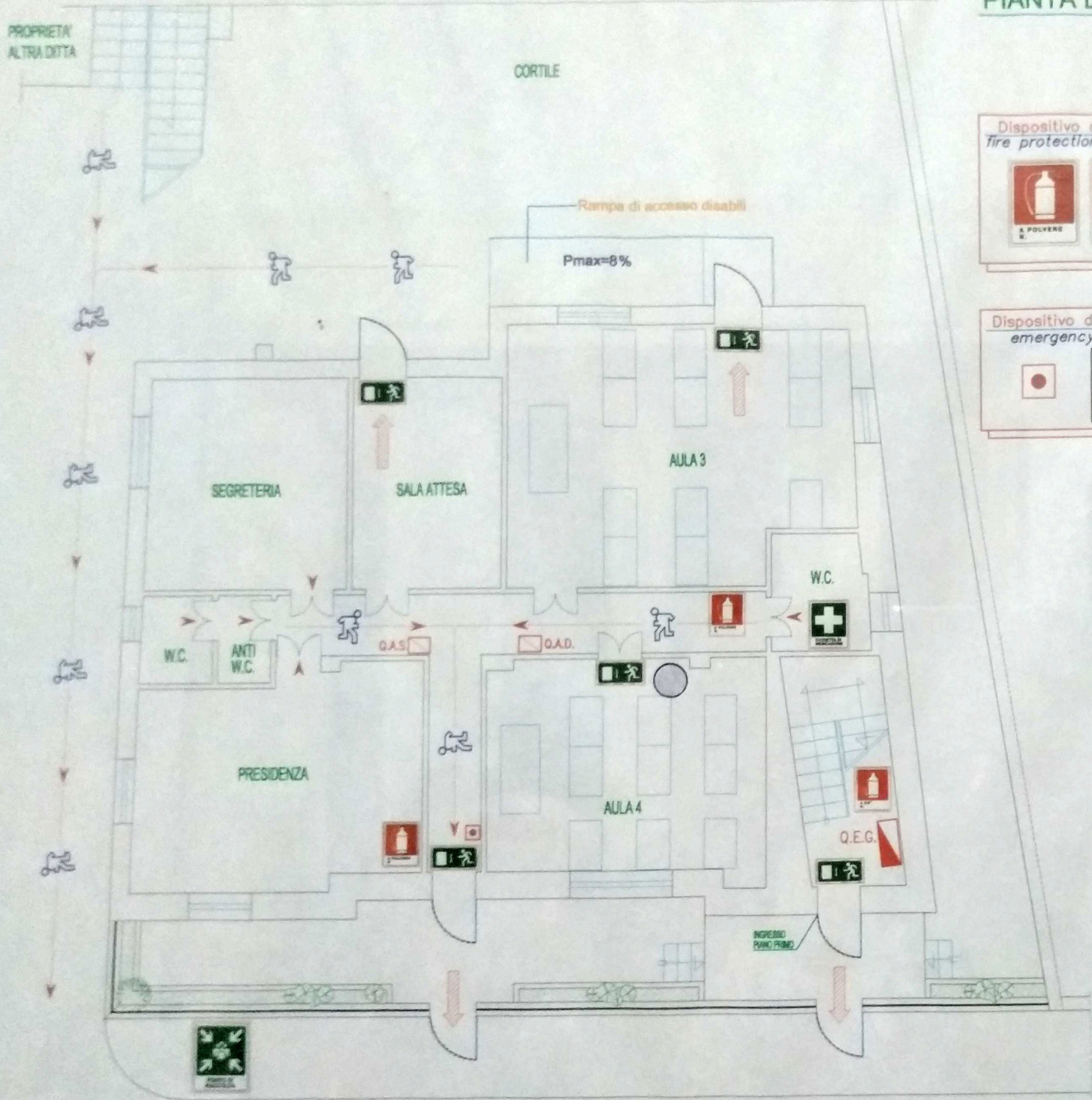
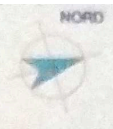


# PIANTA DEI LOCALI PIANO TERRA



**Dispositivo antincendio**  
fire protection equipment

**Dispositivo di emergenza**  
emergency equipment

**IN CASO DI EMERGENZA**

- 1-AZIONARE L'ALLARME INCENDIO PIU' VICINO
- 2-TOGLIERE LA CORRENTE ELETTRICA
- 3-RECARSÌ NEL PUNTO DI RITROVO

**ATTENZIONE**

MANTENERE LIBERE LE VIE DI ESODO  
E ACCESSIBILI I MEZZI ANTINCENDIO

**Simbolo di evacuazione**  
escape sign

USCITA VERSO IL BASSO

USCITA IN ORIZZONTALE

PERCORSO DI ESODO

PERCORSI DI EMERGENZA DA  
MANTENERE SEMPRE LIBERI  
escape ways to keep  
always free

**LEGENDA**

- Quadro elettrico generale
- Q.E.G.
- Quadro ala sinistra
- Q.A.S.
- Quadro ala destra
- Q.A.D.

**VOI SIETE QUI**

PROGETTO	REDAZIONE	VERIFICA	APPROVAZIONE
		S.SAVA	S.PULEO
"SCUOLA SANTA LUCIA"		N° Elaborato SIC 01	
SEDE OPERATIVA			
VIA P.LII GEMELLARO, 81 - NICOLINI (CT)			
PIANO DI EMERGENZA ED EVACUAZIONE emergency evacuation plan			Consulente
PIANO TERRA			Dot. Ing. S. Puleo